

СПЕЦИФИКАЦИЯ

SPEC. No. CT-1955
Дата — окт. 2000

**КРАНОМАНИПУЛЯТОРНАЯ УСТАНОВКА
ГИДРАВЛИЧЕСКАЯ**

МОДЕЛЬ: UNIC URV-505-1

Технические характеристики могут быть изменены без предварительного уведомления.

FURUKAWA UNIC CORPORATION

*EXPORT TECHNICAL DEPT
TOKYO JAPAN*

КРАНОМАНИПУЛЯТОРНАЯ УСТАНОВКА
МОДЕЛЬ: URV-505-1

ХАРАКТЕРИСТИКИ КМУ:

ГРУЗОПОДЪЕМНОСТЬ	Макс. 4050кг при 2,55м
ВЫСОТА ПОДЪЁМА КРЮКА НАД УРОВНЕМ ЗЕМЛИ	Макс. 15,1м
ГЛУБИНА ОПУСКАНИЯ КРЮКА НИЖЕ УРОВНЯ ЗЕМЛИ	Макс. 15,5м с 4-х тросовой линией Макс. 11,8м с 5-ти тросовой линией
РАБОЧИЙ РАДИУС	Мин. 0,70м, Макс. 13,12м

СТРЕЛА:

Пятисекционная, профильная, телескопическая

Длина стрелы	
Задвинутая стрела	3,57м
Выдвинутая стрела	13,35м
Скорость выдвижения стрелы	9,60м / 26 сек
Скорость подъёма стрелы	1° - 78° / 12 сек

ЛЕБЕДКА:

Гидравлический мотор, редуктор с автоматическим механическим тормозом.

Тяга	7,85кН {800кгс}
Скорость намотки троса	76,0м / мин при намотке троса в 4 слоя
Скорость подъёма крюка	15,2м / мин при намотке троса в 4 слоя с пятитросовой системой подвески крюка

Крюковой блок Грузоподъемность 4000 кг, 2-х блочный с предохранительной защелкой

Трос	
Конструкция (JIS)	IWRC 6 x WS(26) GRADE B
Диаметр x Длина	8 мм x 81,5м
Усилие разрыва	42,4кН {4320кгс}

ПОВОРОТНЫЙ МЕХАНИЗМ:

Гидравлический мотор, червячный редуктор с самоблокирующимся тормозом

Диапазон вращения	360° без ограничений
Скорость вращения	2,5 об/мин

АУТРИГЕРЫ:

Вертикальное выдвижение аутригеров	Гидроцилиндры двойного действия с управляемым клапаном
Горизонтальное выдвижение аутригеров	Ручное
Диапазон выдвижения аутригеров	
Задвинуты	2,19м
Выдвинуты	3,8м
Выдвинуты на половину	3,0м

ГИДРАВЛИЧЕСКАЯ СИСТЕМА:

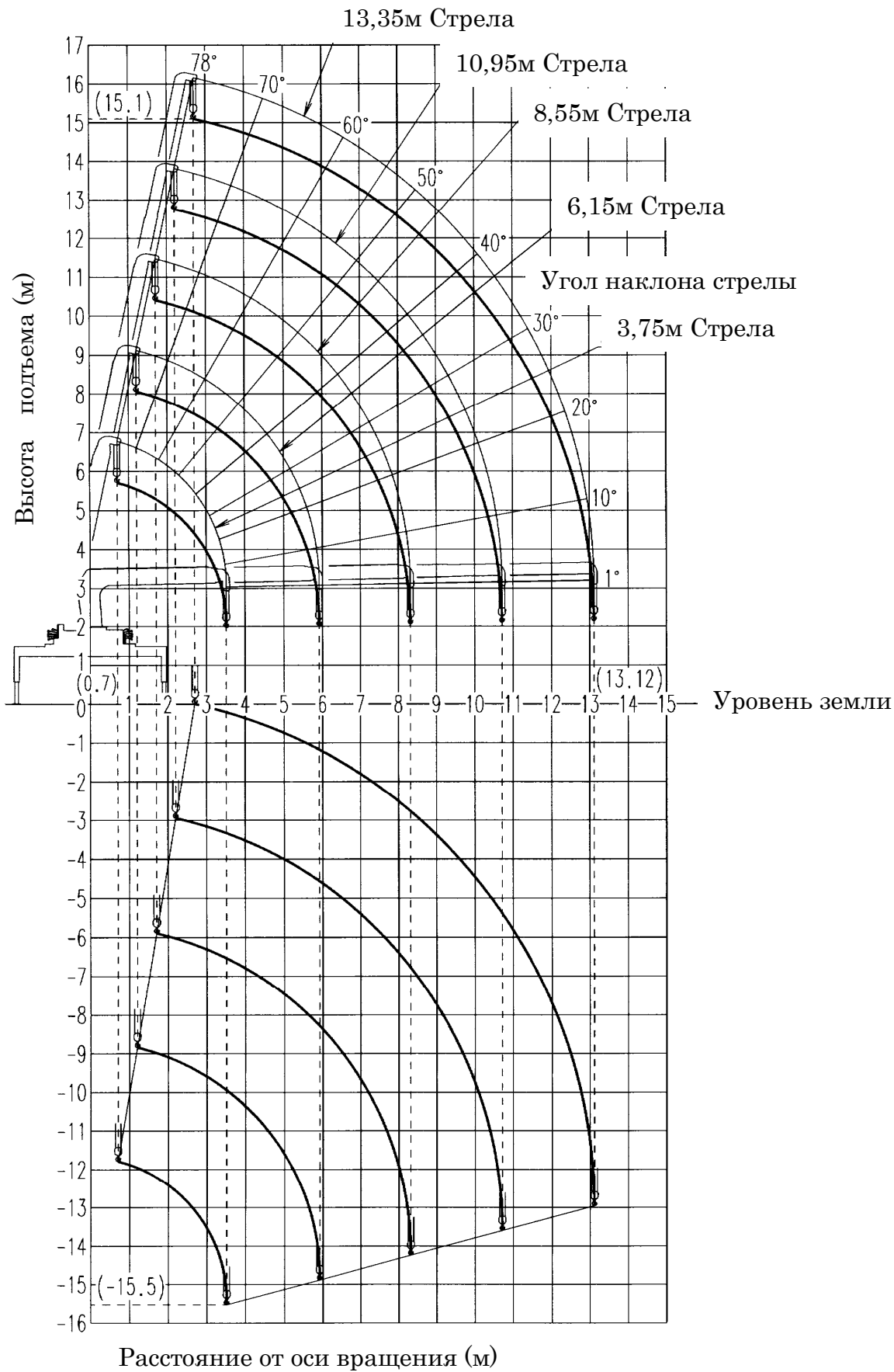
Гидравлический насос	
Тип	Шестерёнчатый тип
Номинальное давление	20,6МПа {210кгс/см ² }
Номинальная производительность	60 л/мин.
Номинальная частота вращения	1400 об/мин
Гидравлические клапана	
Управляющий клапан	Управляющий клапан непрерывного действия с клапаном сброса давления
Давление срабатывания предохранительного клапана	20,6МПа {210кгс/см ² }
Уравновешивающий клапан	Цилиндры подъёма и выдвижения стрелы
управляемый обратный клапан	Цилиндры аутригера
Гидравлические приводы	
Гидравлические моторы	Грузовая лебёдка: Аксиально- плунжерный Поворот колонны: Аксиально- плунжерный
Гидравлические цилиндры	Двойного действия 1 – Изменение угла наклона стрелы 3 – Выдвижение стрелы 2 - Аутригеры
Масляный бак	Ёмкость 59 л.

УСТРОЙСТВА БЕЗОПАСНОСТИ:

1. Клапан сброса давления
2. Уравновешивающий клапан для цилиндров подъёма и выдвижения стрелы
3. Управляемые клапана для вертикального управления аутригерами
4. Указатель угла наклона стрелы и грузоподъёмности
5. Замок крюка
6. Автоматический механический тормоз лебёдки
7. Индикатор грузоподъёмности
8. Ограничитель подъёма крюка

Примечание: Скорость работы указана при работе без груза и номинальном давлении масла.

ДИАГРАММА РАБОЧИХ ПОЛОЖЕНИЙ:



Примечание: График представлен для вылета стрелы без груза и не учитывает прогиб стрелы под нагрузкой.

НОМИНАЛЬНАЯ ГРУЗОПОДЪЕМНОСТЬ:

(вес, кг)

Рабочий радиус (м)	Вылет стрелы				
	3,75м	6,15м	8,55м	10,95м	13,35м
2,55	4050	4050	3050		
3,0	3400	3400	3050		
4,0	(3,51) 3150	(3,9) 3050	(3,9) 3050	2050	
4,5		2450	2450	2050	1350
5,0		2150	2150	1850	1350
5,5		1900	1900	1650	1200
6,0		(5,91) 1700	1650	1500	1100
7,0			1350	1250	950
8,0			(8,31) 1100	1050	850
9,0				900	750
10,0				800	650
11,0				(10,71) 750	600
12,0					550
13,12					500
Кол-во линий троса (при подвеске крюка)	5	5	4	4	4

() : Рабочий радиус

ВНИМАНИЕ

1. Полностью выдвигайте аутригеры и устанавливайте КМУ горизонтально.
2. Таблица рассчитана на основе возможностей КМУ и не учитывает устойчивость автомобиля.
3. Указанные нагрузки необходимо скорректировать в соответствии с весом самого автомобиля, состоянием его загрузки, положением аутригеров, силой ветра, состоянием поверхности и скоростью управления.
4. Из грузоподъемности необходимо вычесть вес крюка (50кг) и строповочных приспособлений.
5. В связи с постоянным улучшением характеристик КМУ, спецификации могут быть изменены без предварительного уведомления.