

# *СПЕЦИФИКАЦИЯ*

SPEC. No. CT-1962

Дата—окт. 2000

---

**КРАНОМАНИПУЛЯТОРНАЯ УСТАНОВКА  
ГИДРАВЛИЧЕСКАЯ**

**МОДЕЛЬ: UNIC URV-374**

Технические характеристики могут быть изменены без предварительного уведомления.

---

**FURUKAWA UNIC CORPORATION**

*EXPORT TECHNICAL DEPT  
TOKYO JAPAN*

**КРАНОМАНИПУЛЯТОРНАЯ УСТАНОВКА**  
**МОДЕЛЬ: URV-374**

**ХАРАКТЕРИСТИКИ КМУ:**

<b>ГРУЗОПОДЪЕМНОСТЬ</b>	Макс. 3030кг при 2,6м
<b>ВЫСОТА ПОДЪЁМА КРЮКА НАД УРОВНЕМ ЗЕМЛИ</b>	Макс. 11,4м
<b>ГЛУБИНА ОПУСКАНИЯ КРЮКА НИЖЕ УРОВНЯ ЗЕМЛИ</b>	Макс. 11,5м с 4-х тросовой линией
<b>РАБОЧИЙ РАДИУС</b>	Мин. 0,67м, Макс. 9,81м

**СТРЕЛА:**

Четырёхсекционная, профильная,  
телескопическая

Длина стрелы:

Задвинутая стрела	3,41м
Выдвинутая стрела	10,00м
Скорость выдвигания стрелы	6,59м / 14 сек
Скорость подъёма стрелы	1° - 78° / 7 сек

**ЛЕБЕДКА:**

Гидравлический мотор, редуктор с  
автоматическим механическим тормозом.

Тяга	7,35кН {750кгс}
Скорость намотки троса	76,0м / мин при намотке троса в 4 слоя
Скорость подъёма крюка	19,0м / мин при намотке троса в 4 слоя с четырёхтросовой системой подвески крюка

Крюковой блок	Грузоподъемность 3000 кг, 2-х блочный с предохранительной защелкой
---------------	---

Трос

Конструкция (JIS)	IWRC 6 x WS(26) GRADE B
Диаметр x Длина	8 мм x 62,5м
Усилие разрыва	42,4кН {4320кгс}

**ПОВОРОТНЫЙ МЕХАНИЗМ:**

Гидравлический мотор, червячный редуктор с  
самоблокирующимся тормозом

Диапазон вращения	360° без ограничений
Скорость вращения	2,5 об/мин

**АУТРИГЕРЫ:**

Вертикальное выдвижение аутригеров	Гидроцилиндры двойного действия с управляемым клапаном
Горизонтальное выдвижение аутригеров	Ручное
Диапазон выдвижения аутригеров	
Задвинуты	2,02м
Выдвинуты	4,2м
Выдвинуты на половину	2,7м, 3,4м

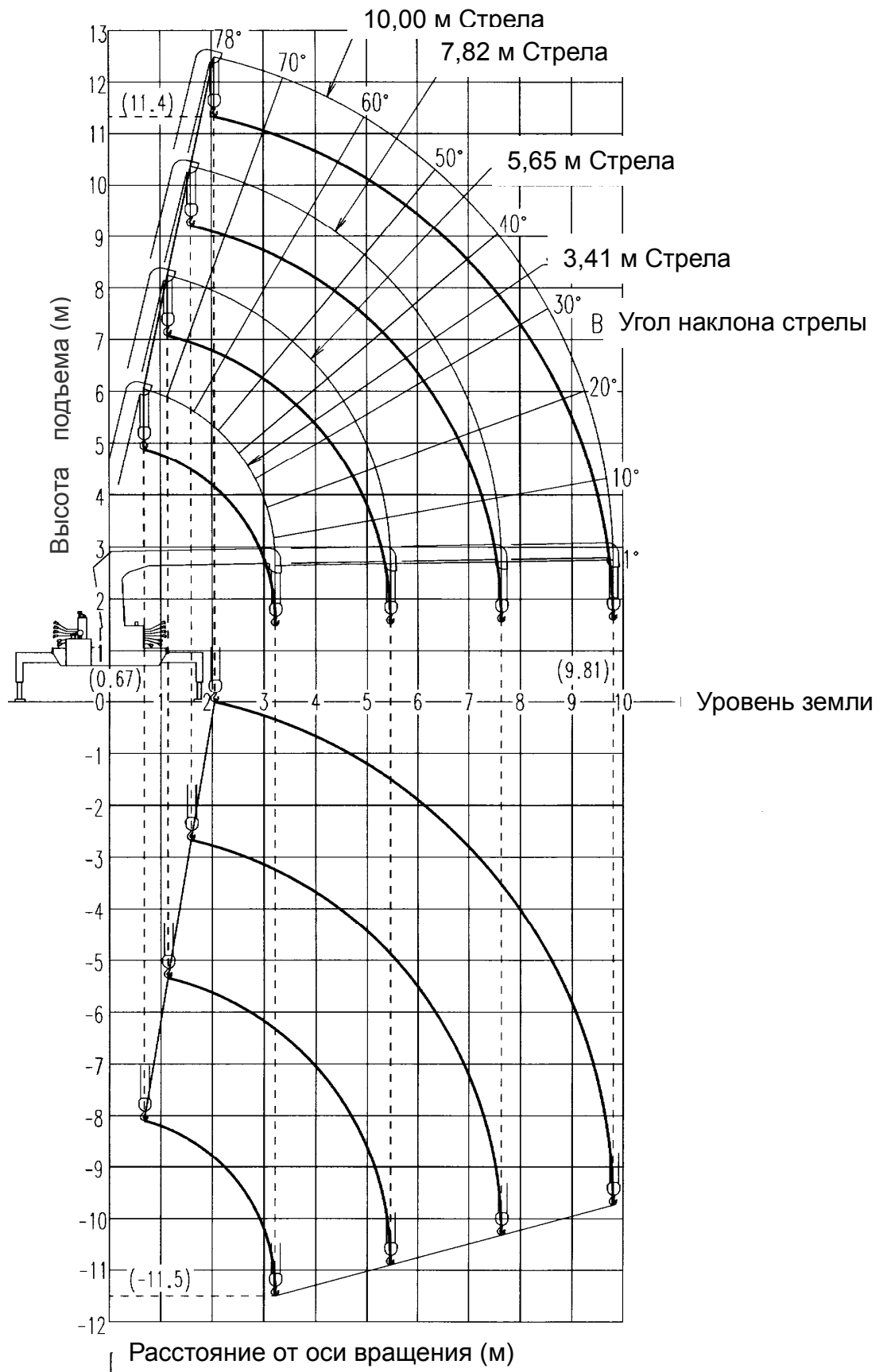
**ГИДРАВЛИЧЕСКАЯ СИСТЕМА:**

Гидравлический насос	
Тип	Шестерёнчатый тип
Номинальное давление	20,6МПа {210кгс/см <sup>2</sup> }
Номинальная производительность	60 л/мин
Номинальная частота вращения	1700об/мин
Гидравлические клапана	
Управляющий клапан	Управляющий клапан непрерывного действия с клапаном сброса давления
Давление срабатывания предохранительного клапана	20,6МПа {210кгс/см <sup>2</sup> }
Уравновешивающий клапан	Цилиндры подъёма и выдвижения стрелы
Управляемый обратный клапан	Цилиндры аутригера
Гидравлические приводы:	
Гидравлические моторы	Грузовая лебёдка: Аксиально- плунжерный Поворот колонны: Трохоидный
Гидравлические цилиндры	Двойного действия 1 – Изменение угла наклона стрелы 2 – Выдвижение стрелы 2 - Аутригеры
Масляный бак	Ёмкость 32 л.

**УСТРОЙСТВА БЕЗОПАСНОСТИ:**

1. Клапан сброса давления
2. Уравновешивающий клапан для цилиндров подъёма и выдвижения стрелы
3. Управляемые клапана для вертикального управления аутригерами
4. Указатель угла наклона стрелы и грузоподъёмности
5. Замок крюка
6. Автоматический механический тормоз лебёдки
7. Индикатор грузоподъёмности
8. Ограничитель подъёма крюка

**Примечание:** Скорость работы указана при работе без груза и номинальном давлении масла.

**ДИАГРАММА РАБОЧИХ ПОЛОЖЕНИЙ:**

**Примечание:** График представлен для вылета стрелы без груза и не учитывает прогиб стрелы под нагрузкой.

**НОМИНАЛЬНАЯ ГРУЗОПОДЪЕМНОСТЬ:**

(вес, кг)

Рабочий радиус (м)	Вылет стрелы			
	3,41м	5,65м	7,825м	10,00м
2,0	3030	3030		
2,5	(2,6) 3030	(2,6) 3030	2330	
2,7	2630	2630	2330	
3,0	2330	2330	2130	
3,2	(3,22) 2130	2180	2030	
3,5		1980	1730	
4,0		1680	1430	1030
4,5		1480	1230	930
5,0		1280	1080	830
5,5		(5,46) 1180	980	780
6,0			880	730
6,5			800	680
7,0			730	630
8,0			(7.63) 680	560
9,0				500
9,81				480

( ) : Рабочий радиус

**ВНИМАНИЕ**

1. Полностью выдвигайте аутригеры и устанавливайте КМУ горизонтально.
2. Таблица рассчитана на основе возможностей КМУ и не учитывает устойчивость автомобиля.
3. Указанные нагрузки необходимо скорректировать в соответствии с весом самого автомобиля, состоянием его загрузки, положением аутригеров, силой ветра, состоянием поверхности грунта и скоростью управления.
4. Из грузоподъёмности необходимо вычесть вес крюка (30кг) и строповочных приспособлений.
5. В связи с постоянным улучшением характеристик КМУ, спецификации могут быть изменены без предварительного уведомления.